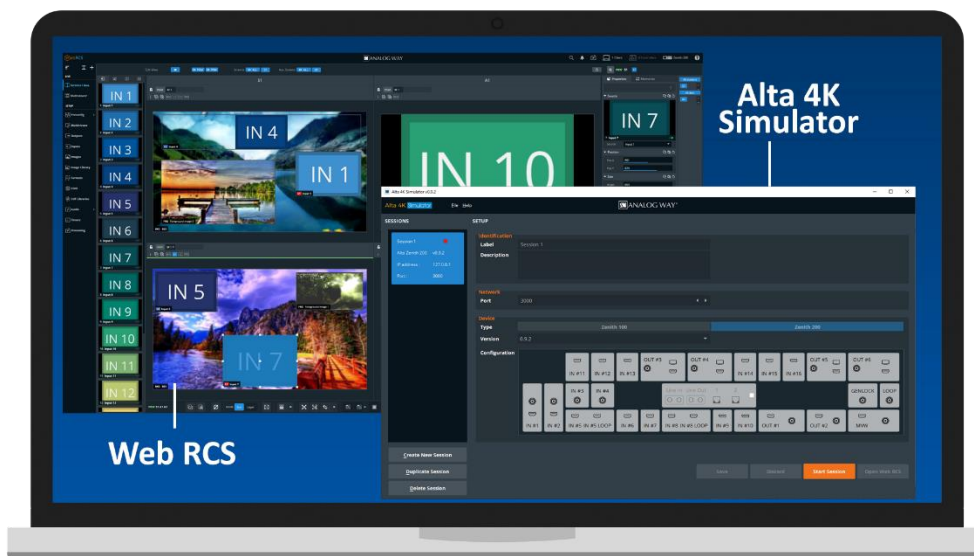


# Alta 4K Simulator

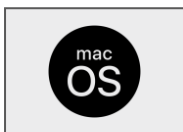
## Ref. ALTA4KSIM



Simulez facilement n'importe quel mélangeur de présentation de la gamme Alta 4K sur votre PC ou Mac



### Alta 4K Simulator



### Simulez votre système Alta 4K et créez votre configuration offline

**Alta 4K Simulator** permet de simuler rapidement n'importe quel mélangeur de présentation de la gamme **Alta 4K** sur votre PC ou votre Mac. Vous pouvez alors utiliser l'interface de contrôle intégrée **Web RCS** et interagir avec le processeur virtuel et préparer une configuration comme s'il s'agissait d'une véritable unité. Vous pouvez ensuite exporter cette configuration sur clé USB et l'importer directement sur votre mélangeur vidéo **Alta 4K**.

#### Alta 4K Simulator en bref

- ▶ Simulation de n'importe quel mélangeur de présentation de la gamme Alta 4K (aucun matériel Analog Way est nécessaire)
- ▶ Sélection et configuration du type de mélangeur que vous souhaitez simuler grâce à l'outil de configuration intégré
- ▶ Interface de contrôle **Web RCS** intégrée pour des sessions d'auto-formation ou pour préparer une configuration complète (mode offline)
- ▶ Sauvegarde de la configuration à la fin de la session de simulation
- ▶ Export de la configuration créée avec Alta 4K Simulator et import direct sur votre système Alta 4K
- ▶ Compatible avec l'API de contrôle REST, les drivers Crestron® et des contrôleurs pris en charge

#### Autres outils aussi disponibles sur [www.analogway.com](http://www.analogway.com)

- ▶ **AW VideoCompositor for Alta 4K**: Créez facilement des interfaces drag & drop Crestron® intuitives pour contrôler vos événements live avec les mélangeurs vidéo de la gamme Alta 4K
- ▶ **AW EDID Editor**: Solution intuitive pour créer et éditer des fichiers EDID et assurer une compatibilité optimale entre sources et systèmes d'affichage
- ▶ **AW Screen Frame Cutter**: Permet de découper facilement une image haute définition et de créer des images de fond adaptées à votre Soft Edge multi-projecteur ou votre espace d'affichage personnalisé

#### Installation

- Téléchargez **Alta 4K Simulator** depuis le site web d'Analog Way puis installez le simulateur sur votre ordinateur
- Lancez **Alta 4K Simulator** puis cliquez sur **Create new session** pour créer une nouvelle session de simulation
- Renommez la session que vous venez de créer afin que vous puissiez facilement la retrouver la prochaine fois et la réutiliser
- Sélectionnez et configurez le type de système **Alta 4K** que vous souhaitez simuler (Zenith 100 ou Zenith 200)
- Sélectionnez la version du firmware **Alta 4K** à utiliser
- Cliquez sur **Save** puis sur **Start Session** pour démarrer la session de simulation
- Cliquez sur **Open WebRCS** pour lancer l'interface de contrôle **Web RCS** associée

Alta 4K Simulator est disponible sur [www.analogway.com](http://www.analogway.com)

Spécifications sujettes à modification sans avertissement

ALTA4KSIM\_FR-19/06/2022