



Picturall Mark II

MEDIAS SERVERS

Picturall Mark II media servers

Picturall Mark II シリーズは手ごろな価格で使い易さと揺るぎない信頼性を提供しつつ広大なビデオキャンバスに巨大なビデオコンテンツを再生するように設計されたヘビーデューティなメディアサーバーの充実したシリーズです。

OUTSANDING PLAYBACK PERFORMANCE

Picturall Mark II メディアサーバーはショーを正確無比に上演するために業界最先端の性能をお届けします。柔軟なライブ入力選択肢やサーバーユニット1台で16台までの4K@60 LEDウォールコントローラーやビデオプロジェクターを駆動する能力、そして最高16K解像度のメディアや8K60 10ビットまでの非圧縮ファイルシーケンスを再生するのに十分なパワーを持つ **Picturall Mark II** シリーズは、固定設備や劇場・放送・教会・映像レンタル・ライブイベントでの厳しいビデオ再生ニーズに応える当然の選択肢となります。



ROCK-SOLID RELIABILITY

Picturall Mark II メディアサーバーは Analog Way が長年培ってきた高耐久・低メンテナンス性ハードウェアをベースに、ミッションクリティカルなアプリケーションにふさわしい動作時間と耐久性を提供すべく設計されました。ファンやフィルターに簡単にアクセスできますのでクリーニングを素早く行って保守作業時のダウンタイムを最小限に抑えることができます。また、**Picturall Mark II** メディアサーバーは高信頼性で名高い Picturall の堅実な Linux ソフトウェアエンジンを基盤としており、それは15年に及ぶ研究開発と現場体験の結果でもあります。

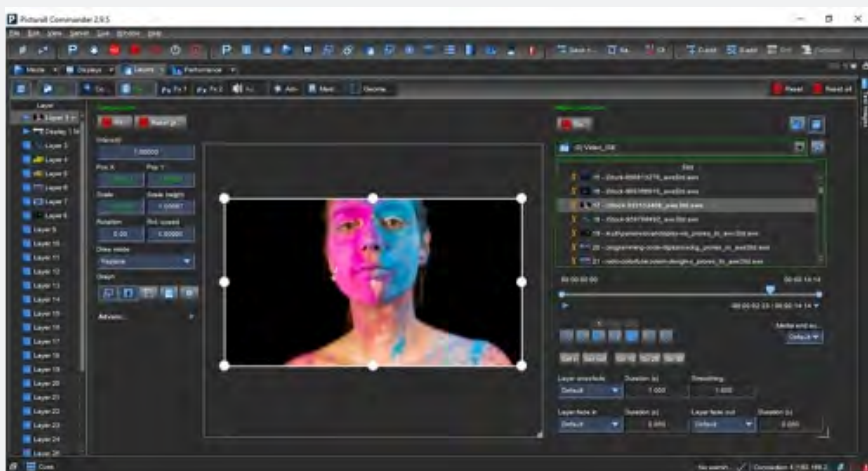
POWERFUL FEATURES

Picturall Mark II メディアサーバーはユーザーのアイデアをクリエイティブに統合するのに必要なツールを数多く備えています。ショーの自動開始やカスタム解像度、バーチャルディスプレイ、パラレルキューリスト、キューのトラッキング、タイムコードベースのキューのトリガリング、キューのスケジューリング、リアルタイムエフェクト、クリップ間のクロスフェード、マルチユーザー制御といった機能によってプログラミングと制御を柔軟に行うことができます。



FLEXIBLE SETUP AND CONTROL

Picturall Commander ソフトウェアは **Picturall Mark II** メディアサーバーを設定/制御するための直感的で洗練され、なおかつパワフルなユーザーインターフェイスです。**Picturall Mark II** メディアサーバーはサードパーティー制御システムと簡単に組み合わせることができる IP (イーサネット) および Art-Net インターフェイスを備え、Universe や Companion 等の様々なリモートコントロールソフトウェアとの互換性も有します。



ADVANCED MEDIA PROCESSING

Picturall Mark II メディアサーバーは最高の画質をお届けし、以下のような様々なネットワークストリームとメディアを処理できるように設計されています：

- AWX、AWX HQ、AWX Alpha (メディアの幅と高さには制約のない専用高性能コーデック)
- HAP、HAP-Q、HAP Alpha、HAP-Q Alpha
- Apple™ ProRes (ProRes 4444 を含む任意のバージョン)
- NotchLC™
- MPEG1、MPEG2、MPEG4、MJPEG
- H.264、H.265 (ネットワークストリームを含む)
- Newtek™ NDI 4.5 ライブビデオストリーミング
- JPG、TGA、TIFF、BMP、GIF、PNG (アルファチャンネル付き)
- 非圧縮イメージシーケンス (TGA、DPX、BMP)



EXTENSIVE INPUT OPTIONS

選択したシャーシのサイズに応じて **Picturall Mark II** メディアサーバーは低レイテンシー入力カードを 6 枚まで搭載でき、1080p60 ソースを 24 個または 2160p60 ソースを 6 個キャプチャー可能です。充実した入力インターフェイス選択肢が用意されており、3G-SDI/HDMI 1.4/HDMI 2.0 の単一または複数チャンネルをサポートし、信頼性の高いプロフェッショナルな接続能力を提供します。**Picturall Mark II** メディアサーバーはネットワークビデオストリーム (RTSP、RTMP、SRT、UDP) も受信でき、Newtek™ NDI ならびに NDI/HX ライブビデオストリーミングとの互換性を有します。Java スクリプトのフルサポートによって HTML ベースのウェブコンテンツを表示可能です。



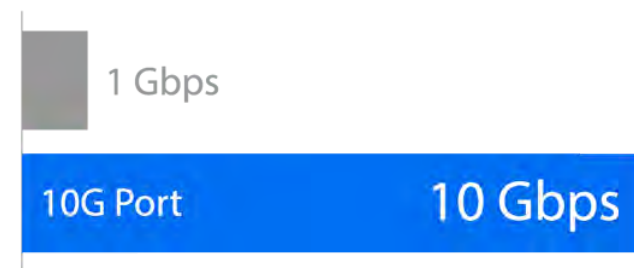
HIGH-PERFORMANCE STORAGE

Picturall Mark II メディアサーバーはプロフェッショナルな Read-Intensive タイプの NVMe™ ドライブを標準装備し（Twin Compact Mark II ではオプション）、24 時間年中無休の厳しい環境に安定した性能と高い信頼性をお届けします。PCIe® Gen4 x4 インターフェイスを用いて作られたこのドライブは RAID 0 構成にて最高 10.5 GB/s の読出し速度に達することができ、要求の厳しい大規模なビデオ再生用途に最適です。サーバーに応じて 1TB から 32TB までのストレージの選択肢が用意されており、数時間の高品質非圧縮ビデオコンテンツを保存できます。

FASTER NETWORKING

巨大なメディアファイルをより速く伝送し、ビデオストリーム（NDI、RTSP、RTMP、SRT、UDP 等）をより多くネット配信できるように、**Picturall Mark II** メディアサーバーは標準装備の 10Gb/s イーサネットドライブ 2 基で（Twin Compact Mark II ではオプション）高ネットワーク帯域幅を提供します。ネットワーク構成の柔軟性を高めるべく、オプションで追加 1Gb/s ポート 2 基や追加 10Gb/s ポート 1 基を装備できます。

Up to
10x
FASTER
than Gigabit port



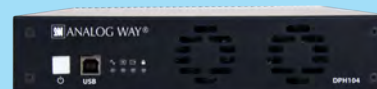
MULTI-CHANNEL AUDIO PROCESSING

Picturall Mark II メディアサーバーはマルチチャンネル音声を同期再生でき、HDMI/SDI ソースやネットワークストリームやウェブソースからのリアルタイムの音声ディエンベディングとルーティングが可能です。オプションの音声インターフェイスが用意されており、バランス XLR 入力 2 基とバランス XLR 出力 2 基を搭載したものとネットワーク上の音声機器に即座にアクセスできる 32 チャンネルの Dante™オーディオインターフェイスがあります。これらは様々なサードパーティーマルチチャンネル USB インターフェイスとの互換性も持っています。



COMPATIBLE WITH DPH104 IMAGE PROCESSOR

Picturall Mark II メディアサーバーには Analog Way DPH104 イメージプロセッサとの互換性があります。このプロセッサは 4K DisplayPort 出力 1 系統を 1080p HDMI 出力 4 系統に変換でき、例えば出力カードを 4 枚搭載した **Picturall Pro Mark II** サーバー 1 台からのフル HD 出力を 64 系統まで、あるいは **Picturall Quad Mark II** 1 台からの 16 系統のフル HD 出力を駆動することができます。



QUICK OVERVIEW

	Picturall Pro Mark II	Picturall Quad Mark II	Picturall Quad Compact Mark II	Picturall Twin Compact Mark II
出力数	4 (最大 16)	4	4	2
ゲンロック / フレームロックカード (オプション)	✓			
入力数	最大 24 (入力カード × 6)	最大 24 (入力カード × 6)	最大 8 (入力カード × 2)	最大 8 (入力カード × 2)
ネットワーク	10Gb/s × 2	10Gb/s × 2	10Gb/s × 2	1Gb/s × 2
デフォルトのストレージ	2TB NVMe (1TB × 2)	1TB NVMe	1TB NVMe	480GB SSD
ストレージのオプション	32TB まで	8TB まで	8TB まで	8TB まで
非圧縮再生	8K@60Hz まで	4K@60Hz まで	4K@60Hz まで	1080p@60Hz まで
AWX メディア再生	16K@60Hz まで	8K@60Hz まで	8K@60Hz まで	4K@60Hz まで
筐体	4RU	4RU	2RU	2RU
ホットスワップ可能なリダンダント電源 (オプション)	✓	✓		

Picturall Pro Mark II



Picturall Quad Mark II



PRODUCT PICTURES

Picturall Quad Compact Mark II



Picturall Twin Compact Mark II



DP 1.2 Over Fiber Extender



DPH104



ACCESSORIES

AWX Plugin for Adobe CC



Picturall Pro Mark II Ref. MSP16-MKII-R1



16 系統までの 4K@60Hz 10 ビット出力を駆動するミッションクリティカルな 16K メディアサーバー。巨大イベントやインスタレーションを 1 台でサポートできるように設計。

Picturall Pro Mark II at a glance:

- 巨大な入出力容量を持つモジュラーデザイン
- ヘビーデューティで頑丈な 4RU の筐体
- 最大 16 系統の 4K@60Hz10 ビット出力
- 最大 24 系統の入力 (HDMI 1.4、HDMI 2.0、3G-SDI)
- AWC コーデックを用いる 16K@60Hz までの妥協を排した再生能力
- 8K@60Hz 10 ビットまでの非圧縮再生
- サードパーティー制御システムとの柔軟な統合
- Linux ソフトウェアエンジンの強固なメディアサーバー
- 標準で3年保証

KEY FEATURES :

最適化されたカスタム Linux オペレーティングシステム上で動作

ミッションクリティカルな 24 時間年中無休用途向けに設計

1 筐体内に最大 16 系統の 4K@60Hz 10 ビット出力

Neutrik コネクタを採用した最大 24 系統の入力 (HDMI 1.4、HDMI 2.0、3G-SDI)

全出力間のピクセル精度の同期

LED ウォール用のカスタム出力解像度とバーチャルディスプレイ機能

プログラム可能な出力とレイヤーの配置、回転、色補正、ワーピング、ブレンディング

複数プロジェクターのソフトエッジブレンディング

EDID サポート

AWX コーデックによりメディアの幅と高さは無制限 (ハードウェア性能でのみ制限)

妥協を排したビデオ再生性能: 4K@60Hz ビデオでは 18 レイヤーまで、8K@60Hz ビデオでは 6 レイヤーまで、16K@60Hz ビデオでは 1 レイヤー (AWX コーデックを使用)

4K@60Hz ビデオでは 8 レイヤーまで、8K@60Hz ビデオでは 1 レイヤーの NotchLC™再生

8K@60Hz 10 ビットまでの非圧縮再生

Apple™ ProRes 認定製品

10Gb/s イーサネット ×2

32 チャンネル Dante™オーディオインターフェイス (オプション)

レイヤーのための HTML ブラウザー入力

Newtek™ NDI (version 4.5) ライブビデオストリーミングのサポート

RTSP、RTMP、SRT、UDP の各ネットワークストリームのサポート

包括的なキーイングオプションを含む 36 個のリアルタイムエフェクト

サードパーティー制御システムとの柔軟な統合

イベント制御に同梱の Picturall Commander ソフトウェアを使用可能

キューに基づく柔軟なショープログラミング (キュートラッキング機能付き)

外部 LTC/MTC 信号制御によるキューのトリガリングをサポート

サーバー内部のタイムコードフォーマットをサポート: システムウォールクロック、タイムコードジェネレーター、メディア再生

日付けと時間に基づく単一および反復イベントのスケジューリングをサポート

各レイヤー上で単一レイヤークロスフェードをサポート

電源投入でショーを自動スタート

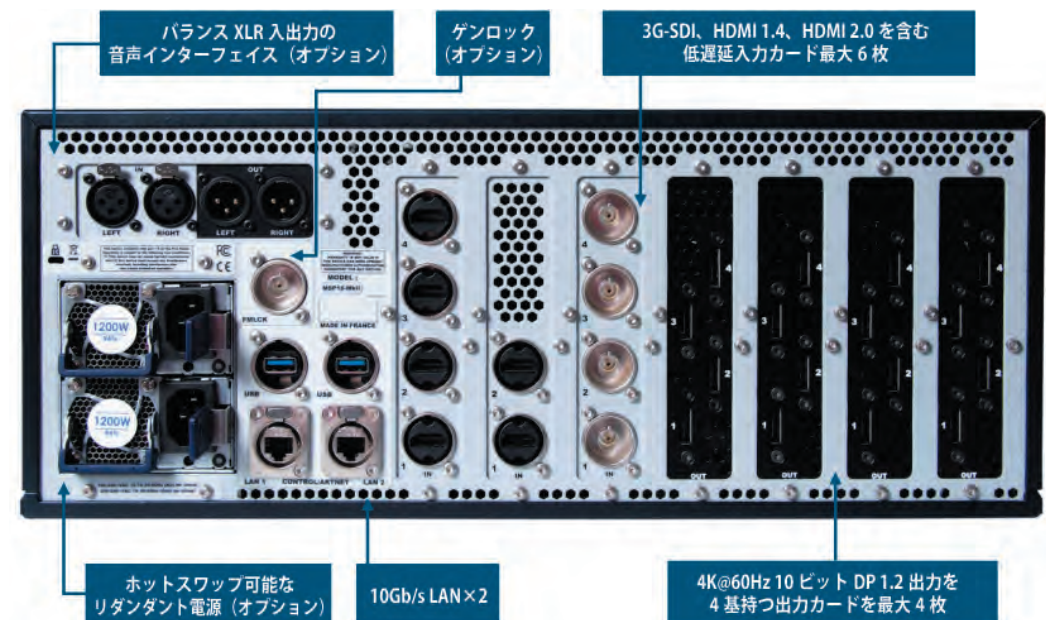
マルチユーザー制御

ホットスワップ可能なリダンダント電源 (オプション)

頑丈でラックマウント可能な 4RU シャーシ

迅速なクリーニングができるように前面ファンとフィルターに簡単にアクセス

消耗品を除く 3 年間の製品保証。オプションで 5 年保証まで延長可能



Picturall Quad Mark II

Ref. MSQ04-MKII-R1



4K@60 10ビット出力を4系統備えたヘビーデューティな8Kメディアサーバー。
高性能と高信頼性を必要とする大規模イベントや設置向けに設計。

Picturall Quad Mark II at a glance:

- ヘビーデューティで頑丈な4RUの筐体
- 4系統の4K@60Hz 10ビット出力
- 最大24系統の入力 (HDMI 1.4、HDMI 2.0、3G-SDI)
- AWXコーデックを使用した8K@60Hz再生性能
- 4K@60Hz 10ビットまでの非圧縮再生
- サードパーティー制御システムとの柔軟な統合
- Linuxソフトウェアエンジンの強固なメディアサーバー
- 標準で3年保証

KEY FEATURES :

最適化されたカスタム Linux オペレーティングシステム上で動作

4 系統の 4K@60Hz 10 ビット出力

Neutrik コネクタを採用した最大 24 系統の入力 (HDMI 1.4、HDMI 2.0、3G-SDI)

全出力間のピクセル精度の同期

LED ウォール用のカスタム出力解像度とバーチャルディスプレイ機能

プログラム可能な出力とレイヤーの配置、回転、色補正、ワーピング、ブレンディング

複数プロジェクターのソフトエッジブレンディング

EDID サポート

AWX コーデックによりメディアの幅と高さは無制限 (ハードウェア性能でのみ制限)

高いビデオ再生性能：4K@60Hz ビデオでは 8 レイヤーまで、8K@60Hz ビデオでは 2 レイヤーまでの再生 (AWX コーデックを使用)

4K@60Hz 10 ビットまでの非圧縮再生

1080p@60Hz ビデオでは 6 レイヤーまで、4K@60Hz ビデオでは 2 レイヤーまでの NotchLC™再生

Apple™ ProRes 認定製品

10Gb/s イーサネット ×2

レイヤーのための HTML ブラウザー入力

Newtek™ NDI (version 4.5) ライブビデオストリーミングのサポート

RTSP、RTMP、SRT、UDP の各ネットワークストリームのサポート

包括的なキーイングオプションを含む 36 個のリアルタイムエフェクト

イベント制御に同梱の Picturall Commander ソフトウェアを使用可能

サードパーティー制御システムとの柔軟な統合

キューに基づく柔軟なショープログラミング (キュートラッキング機能付き)

外部 LTC/MTC 信号制御によるキューのトリガリングをサポート (外部 USB オーディオカードが必要)

サーバー内部のタイムコードフォーマットをサポート：システムウォールクロック、タイムコードジェネレーター、メディア再生

日付けと時間に基づく単一および反復イベントのスケジューリングをサポート

各レイヤー上で単一レイヤークロスフェードをサポート

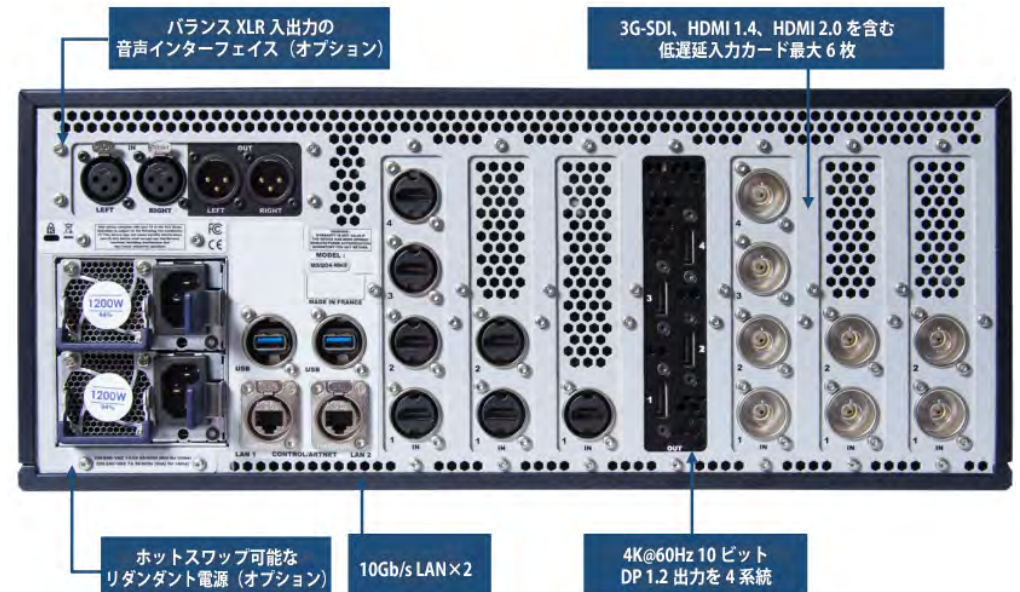
電源投入でショーを自動スタート

マルチユーザー制御

ヘビーデューティで頑丈な 4RU の筐体

迅速なクリーニングができるように前面ファンとフィルターに簡単にアクセス

消耗品を除く 3 年間の製品保証。オプションで 5 年保証まで延長可能



Picturall Quad Compact Mark II Ref. MSQC04-MKII-R1



4K@60 10 ビット出力 4 系統を備えたヘビーデューティかつコンパクトな 8K メディアサーバー。

高性能と高信頼性を必要とする大規模のイベントや設置向けに設計。

Picturall Quad Compact Mark II at a glance:

- ヘビーデューティで頑丈な 2RU の小型筐体
- 4 系統の 4K@60Hz 10 ビット出力
- 最大 8 系統の入力 (HDMI 1.4、HDMI 2.0、3G-SDI)
- AWX コーデックを用いる 8K@60Hz 再生性能
- 4K@60Hz 10 ビットまでの非圧縮再生
- サードパーティー制御システムとの柔軟な統合
- Linux ソフトウェアエンジンの強固なメディアサーバー
- 標準で 3 年保証

KEY FEATURES :

最適化されたカスタム Linux オペレーティングシステム上で動作

4 系統の 4K@60Hz 10 ビット出力

Neutrik コネクタを採用した最大 8 系統の入力 (HDMI 1.4、HDMI 2.0、3G-SDI)

全出力間のピクセル精度の同期

LED ウォール用のカスタム出力解像度とバーチャルディスプレイ機能

プログラム可能な出力とレイヤーの配置、回転、色補正、ワーピング、ブレンディング

複数プロジェクターのソフトエッジブレンディング

EDID サポート

AWX コーデックによりメディアの幅と高さは無制限 (ハードウェア性能でのみ制限)

高いビデオ再生性能: 4K@60Hz ビデオでは 8 レイヤーまで、8K@60Hz ビデオでは 2 レイヤーまでの再生 (AWX コーデックを使用)

4K@60Hz 10 ビットまでの非圧縮再生

1080p@60Hz ビデオでは 6 レイヤーまで、4K@60Hz ビデオでは 2 レイヤーまでの NotchLC™再生

Apple™ ProRes 認定製品

10Gb/s イーサネット ×2

レイヤーのための HTML ブラウザー入力

Newtek™ NDI (version 4.5) ライブビデオストリーミングのサポート

RTSP、RTMP、SRT、UDP の各ネットワークストリームのサポート

包括的なキーイングオプションを含む 36 個のリアルタイムエフェクト

イベント制御に同梱の Picturall Commander ソフトウェアを使用可能

サードパーティー制御システムとの柔軟な統合

キューに基づく柔軟なショープログラミング (キュートラッキング機能付き)

外部 LTC/MTC 信号制御によるキューのトリガリングをサポート (外部 USB オーディオカードが必要)

サーバー内部のタイムコードフォーマットをサポート: システムウォールクロック、タイムコードジェネレーター、メディア再生

日付けと時間に基づく単一および反復イベントのスケジューリングをサポート

各レイヤー上で単一レイヤークロスフェードをサポート

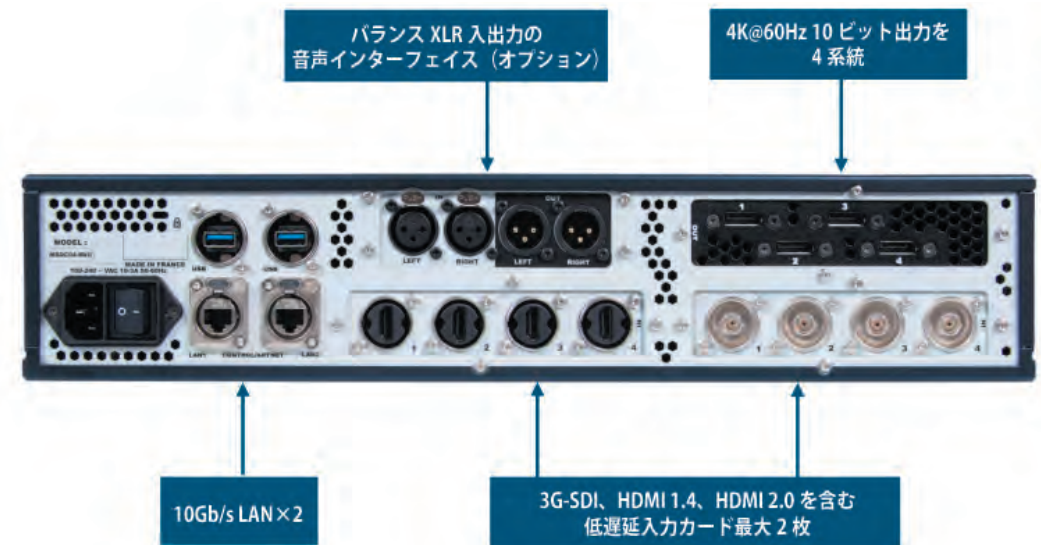
電源投入でショーを自動スタート

マルチユーザー制御

ヘビーデューティで頑丈な 2RU の小型筐体

迅速なクリーニングができるように前面ファンとフィルターに簡単にアクセス

消耗品を除く 3 年間の製品保証。オプションで 5 年保証まで延長可能



Picturall Twin Compact Mark II Ref. MSTC02-MKII-R1



ヘビーデューティかつコンパクトなデュアルアウトプットの4Kメディアサーバー。

高性能と高信頼性を必要とする中規模のイベントや設置向けに設計。

Picturall Twin Compact Mark II at a glance:

- ヘビーデューティで頑丈な2RUの小型筐体
- 2系統の4K@60Hz 10ビット出力
- 最大8入力 (HDMI 1.4、HDMI 2.0、3G-SDI)
- AWXコーデックを用いた最高4Kの高性能ビデオ再生
- 1080@60Hz 10ビットまでの非圧縮再生
- サードパーティー制御システムとの柔軟な統合
- Linuxソフトウェアエンジンの強固なメディアサーバー
- 標準で3年保証

KEY FEATURES :

最適化されたカスタム Linux オペレーティングシステム上で動作

2 系統の 4K@60Hz 10 ビット出力

Neutrik コネクタを採用した最大 8 系統の入力 (HDMI 1.4、HDMI 2.0、3G-SDI)

2 出力間のピクセル精度の同期

LED ウォール用のカスタム出力解像度とバーチャルディスプレイ機能

プログラム可能な出力とレイヤーの配置、回転、色補正、ワーピング、ブレンディング

複数プロジェクターのソフトエッジブレンディング

EDID サポート

AWX コーデックによりメディアの幅と高さは無制限 (ハードウェア性能でのみ制限)

高いビデオ再生性能: 1080p@60Hz ビデオでは 8 レイヤーまで、4K@60Hz ビデオでは 2 レイヤーまでの再生 (AWX コーデックを使用)

1080@60Hz 10 ビットまでの非圧縮再生

1080p@60Hz ビデオ 4 レイヤーまで、4K@60Hz ビデオ 1 レイヤーの NotchLC™再生

Apple™ ProRes 認定製品

レイヤーのための HTML ブラウザー入力

Newtek™ NDI (version 4.5) ライブビデオストリーミングのサポート

RTSP、RTMP、SRT、UDP の各ネットワークストリームのサポート

包括的なキーイングオプションを含む 36 個のリアルタイムエフェクト

イベント制御に同梱の Picturall Commander ソフトウェアを使用可能

サードパーティー制御システムとの柔軟な統合

キューに基づく柔軟なショープログラミング (キュートラッキング機能付き)

外部 LTC/MTC 信号制御によるキューのトリガリングをサポート (外部 USB オーディオカードが必要)

サーバー内部のタイムコードフォーマットをサポート: システムウォールクロック、タイムコードジェネレーター、メディア再生

日付けと時間に基づく単一および反復イベントのスケジューリングをサポート

各レイヤー上で単一レイヤークロスフェードをサポート

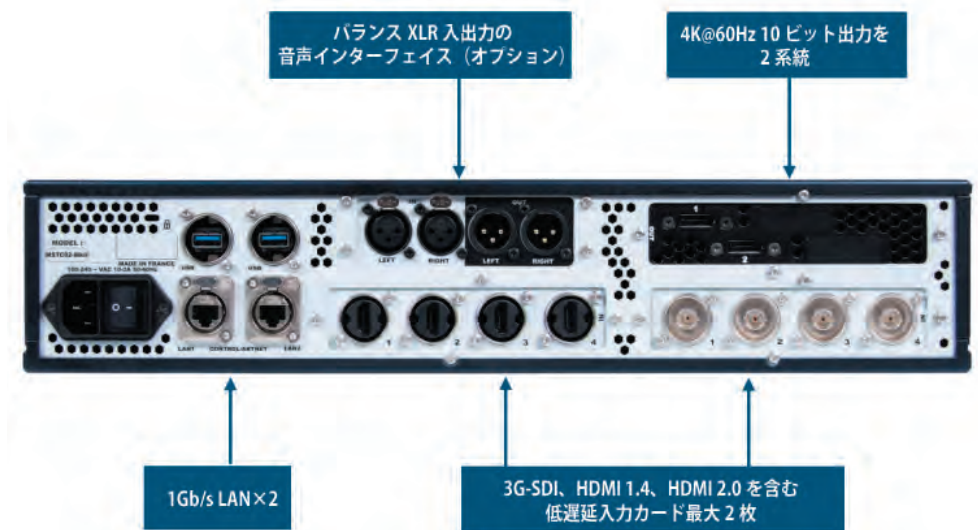
電源投入でショーを自動スタート

マルチユーザー制御

ヘビーデューティで頑丈な 2RU の小型筐体

迅速なクリーニングができるように前面ファンとフィルターに簡単にアクセス

消耗品を除く 3 年間の製品保証。オプションで 5 年保証まで延長可能



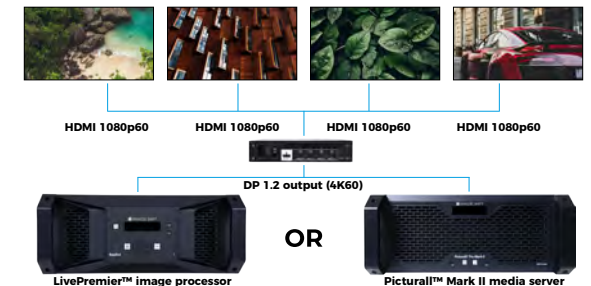
DPH104 Ref. DPH104



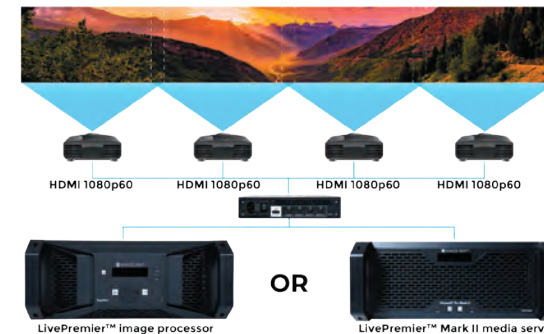
DPH104 は **LivePremier™** プレゼンテーションシステムまたは **Picturall Mark II** メディアサーバーからの 1 系統の 4K DisplayPort 出力を 4 系統の独立した 1080p HDMI 出力に変換できるレイテンシーなしの高性能 4K イメージプロセッサーです。 **DPH104** 上の全出力はソースシステムに直接接続されたかのようにネイティブ解像度で使用できます。 **DPH104** はソフトウェアやコンフィギュレーションを必要とせず、簡単でトラブルのない設置が確実に行えます。 **DPH104** は多数のビデオウォールおよびソフトエッジブレンディング用途に最適です。複数の **DPH104** を使ってさらに大きなディスプレイソリューションを簡単に作ることができます。



例 1：8Kx1K@60Hz 入力 1 系統から 1080p LED ウォール送信ボックス 4 個



例 2：8Kx1K@60Hz 入力 (異なるコンテンツを持つ) 1 系統から異なるスクリーン 4 個



例 3：8Kx1K@60Hz 入力 1 系統から 1080p プロジェクター 4 台

ACCESSORIES

AWX Plugin for Adobe CC

Ref. AWX-PLUGIN

Analog Way AWX コーデック

AWX は Analog Way **Picturall Mark II** メディアサーバー用独自グラフィックスカードの高速コーデックファミリーです。**AWX** ファイルは他のプラットフォームの再生には使用できません。



AWX コーデックには AWX、AWX Alpha、AWX HQ、AWX QG Alpha の 4 種類があります。

AWX コーデックは最大同時再生を最小データレートで実現し、AWX Alpha および AWX HQ Alpha コーデックはトランスペアレンシーをサポートします。AWX HQ および AWX HQ Alpha コーデックは最良の画質を提供しますが、より高いデータレートでは同時再生のビデオファイル数は少なくなります。

AWX コーデックを使用する場合とその理由

AWX コーデックは、4K@60 などの一般的な要件を超える性能が求められる場合に使用することをお勧めします。典型的な用途としては 8K 再生あるいはブレンドされた大きなプロジェクションでのフル解像度のビデオ再生があります。**AWX** コーデックは例えば **Picturall Pro Mark II** ハードウェアを用いて 100 メガピクセルを超えるビデオ再生を扱うことができます。

AWX コーデックは全 **Picturall Mark II** サーバーに用いることができるように、そして大規模インスタレーションやイベントに最高のパフォーマンスをもたらすように最適化されています。

Adobe CC 用 AWX プラグイン

Adobe CC 用の Analog Way **AWX** エンコーダープラグインは Media Encoder と Premiere と After Effects への **AWX** 書き出し機能に対応しています。このプラグインは PC 用と Mac 用が入手可能で Analog Way ウェブサイトの Download セクションからダウンロードできます。

ACCESSORIES

DP 1.2 Over Fiber Extender

Ref. EXT-DP12-OPT

EXT-DP12-OPT は DisplayPort 非圧縮信号を 1 本の SC マルチモード光ファイバーで 200 メートルの距離まで延長する DisplayPort 1.2 光ファイバーエクステンダー（トランスミッターとレシーバーのキット）です。**EXT-DP12-OPT** エクステンダーはリアル 4K UHD (3840x2160 または 4096x2160@60Hz) 解像度と最高 21.6 Gbps のビデオ帯域幅をサポートします。コンパクトなデザインは様々な設置環境やライブイベントに最適です。



OVERALL COMPARISON

References	Picturall Pro Mark II	Picturall Quad Mark II	Picturall Quad Compact Mark II	Picturall Twin Compact Mark II
出力				
DisplayPort 1.2 出力数	4 (16まで)	4	4	2
4096 x 2160@60Hz 10 ビットの再生解像度	✓	✓	✓	✓
フル 4:4:4 カラーサンプリング	✓	✓	✓	✓
ゲンロック&フレームロック (オプション)	✓	✓	✓	✓
DPH104 との互換性	✓	✓	✓	✓
ファイバーエクステンダーを用いた EXT-DP12-OPT DisplayPort との互換性	✓	✓	✓	✓
入力 & ネットワークストリーム				
Neutrik コネクター採用の低レイテンシー入力カード (オプション)	6 枚まで	6 枚まで	2 枚まで	2 枚まで
オプションのカード: HDMI 1.4×2、HDMI 1.4×4、HDMI 2.0×1、HDMI 2.0×2、3G-SDI×2、3G-SDI×4	✓	✓	✓	✓
ネットワークストリーム (RTSP、RTMP、SRT、UDP)	✓	✓	✓	✓
Newtek™ NDI 4.5 ライブビデオストリーミング	✓	✓	✓	✓
サポートしているメディアファイル				
AWX、AWX HQ、AWX alpha (独自高性能コーデック)	✓	✓	✓	✓
Adobe Creative Cloud 用のフリー AWX エンコーダープラグイン	✓	✓	✓	✓
HAP、HAP-Q、HAP Alpha、HAP-Q Alpha	✓	✓	✓	✓
Apple™ ProRes (ProRes 4444 を含む任意のバージョン)	✓	✓	✓	✓
NotchLC™ 10 ビット	✓	✓	✓	✓
MPEG1、MPEG2、MPEG4、MJPEG	✓	✓	✓	✓
H.264、H.265	✓	✓	✓	✓
JPG、TGA、TIFF、BMP、GIF、PNG (アルファチャンネル付き)	✓	✓	✓	✓
非圧縮イメージシーケンス (TGA、DPX、BMP)	✓	✓	✓	✓
HTML ベースのウェブコンテンツ (Java スクリプトのフルサポート付き)	✓	✓	✓	✓

References	Picturall Pro Mark II	Picturall Quad Mark II	Picturall Quad Compact Mark II	Picturall Twin Compact Mark II
高度な機能				
出力毎の独立した配置、ブレンディング、キーストーン、湾曲表面補正	✓	✓	✓	✓
配置、回転、色補正、ワーピング、ブレンディング	✓	✓	✓	✓
リアルタイムのエフェクト数	36	36	36	36
キューに基づくショープログラミング	✓	✓	✓	✓
外部 LTC/MTC 信号制御のキューのトリガリング (要オーディオインターフェイス)	✓	✓	✓	✓
サーバー内部の複数タイムコードフォーマット：システムウォールクロック、タイムコードジェネレーター、メディア再生	✓	✓	✓	✓
単発および反復イベントの日時に基づくスケジューリング	✓	✓	✓	✓
各レイヤー上での単一レイヤークロスフェード	✓	✓	✓	✓
ストレージメディア				
デフォルト	1TB read-intensive PCIe-NVMe×2 RAID 0: 2TB (読出し速度：10.5GB/s) RAID 1: 1TB (読出し速度：5.2GB/s)	1TB read-intensive PCIe-NVMe×1 読出し速度：5.2GB/s	1TB read-intensive PCIe-NVMe×1 読出し速度：5.2GB/s	480GB SSD×1 読出し速度：500MB/s
ストレージのオプション	大容量 PCIe-NVMe ディスク 2 基による 4TB、8TB、16TB、32TB (RAID 0 構成にて最大読出し速度 10.5GB/s)	大容量 PCIe-NVMe ディスク 1 台または 2 台による 2TB、4TB、8TB (RAID 0 構成にて最大読出し速度 10.5GB/s)	大容量 PCIe-NVMe ディスク 1 台または 2 台による 2TB、4TB、8TB (RAID 0 構成にて最大読出し速度 10.5GB/s)	大容量 SSD 1 台または 2 台もしくは PCIe-NVMe ディスク 1 台による 1TB、2TB、4TB、8TB (PCIe-NVMe ディスクにて最大読出し速度 5.2GB/s)
音声				
マルチチャンネル音声の再生とルーティング (32 チャンネルまで)	✓	✓	✓	✓
HDMI & SDI ソース / ネットワークストリーム / ウェブソースからのリアルタイムの音声ディエンベッディング	✓	✓	✓	✓
バランス XLR 入力 2 系統とバランス XLR 出力 2 系統を備えたオーディオインターフェイス (オプション)	✓	✓	✓	✓
32 チャンネル Dante™ オーディオインターフェイス (オプション。デフォルトまたはオプションの NIC を使用)	✓	✓	✓	✓
サードパーティーマルチチャンネル USB インターフェイスのサポート	✓	✓	✓	✓
音声フォーマット：wav、mp2、aac	✓	✓	✓	✓

OVERALL COMPARISON

References	Picturall Pro Mark II	Picturall Quad Mark II	Picturall Quad Compact Mark II	Picturall Twin Compact Mark II
再生性能 (標準ストレージ構成にて)				
非圧縮再生	最大 8K@60Hz 10 ビット	4K@60Hz 10 ビット	4K@60Hz 10 ビット	1080p@60Hz 10 ビット
HD@60 メディアレイヤー (AWX コーデック)	66	48	48	12
4K@60 メディアレイヤー (AWX コーデック)	18	8	8	2
8K@60 メディアレイヤー (AWX コーデック)	6	2	2	0
16K@60 メディアレイヤー (AWX コーデック)	1	0	0	0
最大キャンバスサイズ	横 128K ピクセル	横 32K ピクセル	横 32K ピクセル	横 16K ピクセル
レイヤー数	200	200	200	200
制御				
Picturall Commander ユーザー インターフェイスソフトウェア	✓	✓	✓	✓
マルチユーザー制御				
TCP/IP、ArtNet	✓	✓	✓	✓
サードパーティー制御システムとの 統合用テキストベースの外部制御	✓	✓	✓	✓
Crestron ドライバー	✓	✓	✓	✓
Companion/Universe との互換性	✓	✓	✓	✓
ネットワーキング				
基本構成	10Gb/s×2 (etherCON RJ45)	10Gb/s×2 (etherCON RJ45)	10Gb/s×2 (etherCON RJ45)	1Gb/s×2 (etherCON RJ45)
オプション	追加 1Gb/s ポート 2 基や追加 10Gb/s ポート 1 基を設置可能 (入力カード 1 枚または 2 枚の代わりに)	追加 1Gb/s ポート 2 基や追加 10Gb/s ポート 1 基を設置可能 (入力カード 1 枚または 2 枚の代わりに)	追加 1Gb/s ポート 2 基や追加 10Gb/s ポート 1 基を設置可能 (入力カード 1 枚または 2 枚の代わりに)	追加 1Gb/s ポート 2 基や追加 10Gb/s ポート 1 基を設置可能 (入力カード 1 枚または 2 枚の代わりに)

References	Picturall Pro Mark II	Picturall Quad Mark II	Picturall Quad Compact Mark II	Picturall Twin Compact Mark II
ハードウェアプラットフォーム				
システムドライブ	256GB NVMe	256GB NVMe	256GB NVMe	128GB SSD
最適化された Linux OS	✓	✓	✓	✓
CPU	24 Core (2.8GHz)	8 Core (3.2GHz)	8 Core (3.2GHz)	6 Core (3.2GHz)
RAM	64GB DDR4	32GB DDR4	32GB DDR4	16GB DDR4
USB	USB 3.0×4 (前面に 2 個、背面に 2 個)	USB 3.0×4 (前面に 2 個、背面に 2 個)	USB 3.0×4 (前面に 2 個、背面に 2 個)	USB 3.0×4 (前面に 2 個、背面に 2 個)
筐体	4RU	4RU	2RU	2RU
寸法 (両側と背面のラック取付金具なし)	440W×177H×645D mm	440W×177H×645D mm	440W×88H×640D mm	440W×88H×640D mm
電力消費	1200W	600W	600W	600W
ホットスワップ可能な リダンダント電源 (オプション)	✓	✓		
保証	消耗品を除く 3 年間の製品保証。 オプションで 5 年保証まで延長可能	消耗品を除く 3 年間の製品保証。 オプションで 5 年保証まで延長可能	消耗品を除く 3 年間の製品保証。 オプションで 5 年保証まで延長可能	消耗品を除く 3 年間の製品保証。 オプションで 5 年保証まで延長可能

SUCCESS STORIES



セントルイス水族館のエントランスのディスプレイを駆動する Analog Way の Picturall Pro メディアサーバー (アメリカ)

ドイツの Rent Event Tec 社、《BioHackers》ストーリーミングの TV シリーズ用 LED ビデオウォールの動作に Analog Way の Picturall Pro メディアサーバーを使用 (ドイツ)



SUCCESS STORIES



Diversified 社、W.L. Gore ケイパビリティセンターのロビーのビデオ展示の駆動に Analog Way の Picturall Pro メディアサーバーを選択 (アメリカ)

David Niles 氏、2,700 万ピクセルの LED ビデオウォールを持つフィラデルフィアの The Comcast Experience を Analog Way の Aquilon C+ および Picturall Pro メディアサーバーでアップグレード (アメリカ)

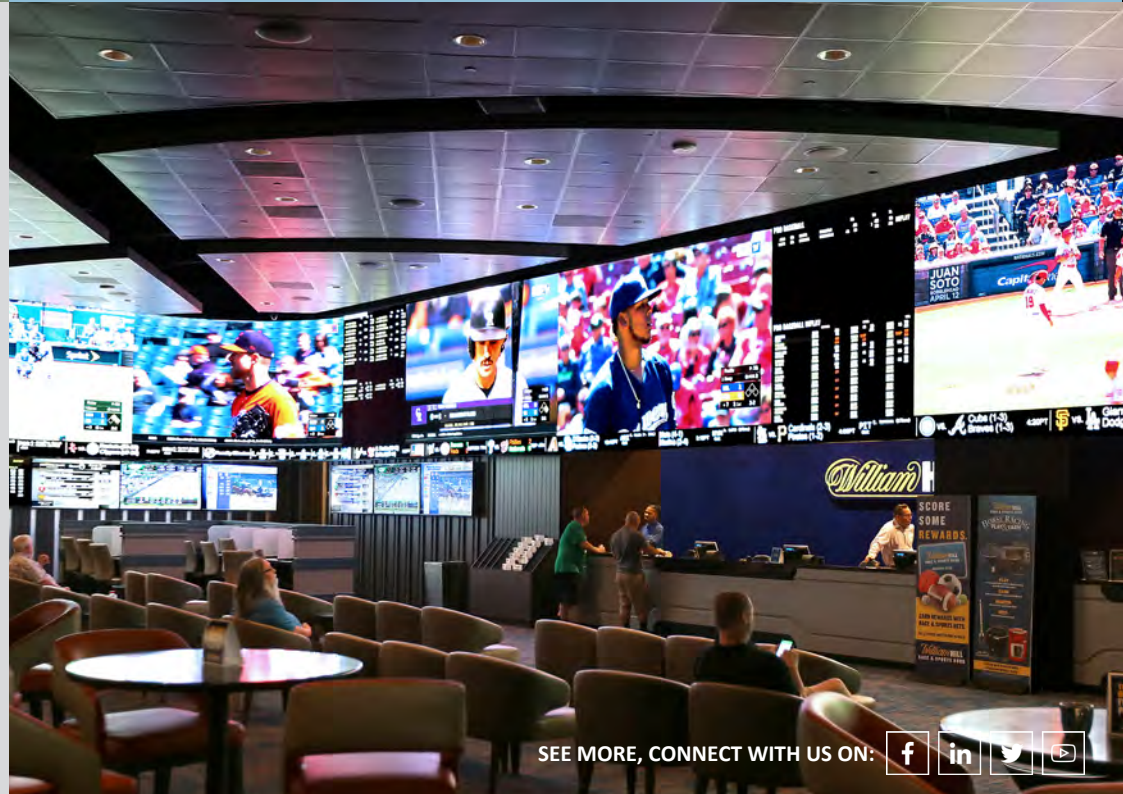


SUCCESS STORIES



ピッツバーグChildren's Hospitalのメディア制作施設でLEDビデオディスプレイを駆動するAnalog WayのPicturall Quadメディアサーバー (アメリカ)

Stratosphere ホテルの新スポーツブックの巨大LEDビデオウォールを駆動するAnalog WayのAscenderシームレススイッチャーとPicturall Proメディアサーバー (アメリカ)



SUCCESS STORIES



Congress Rental 社、コロニアの Plaza de Toros へのプロジェクションマッピングに Analog Way の Picturall Pro メディアサーバーを使用（ウルグアイ）

Brill AV 社、パリでの高解像度 LED ビデオウォールコンテンツ向けに Analog Way ソリューション Aquilon および Picturall Pro を導入（フランス）



SUCCESS STORIES



Choctaw Casino & Resort でのデジタルアートインスタレーション
《The Link》を駆動する Analog Way の Picturall Pro メディアサー
バーと Aquilon C+ (アメリカ)

aps 社パリでの年次会議、Analog Way 社機器 (Ascender 48 と
Picturall Pro) を用いて複雑な LED ウォールのビジュアルをデモン
ストレート (フランス)





Analog Way SAS - Headquarters

Tel.: +33 (0)1 81 89 08 60
2/4 rue Georges Besse
92160 Antony
FRANCE

Analog Way Inc.

Tel.: +1 (678) 487 6644
Toll free: +1 855 353 4988
3047 Summer Oak Place
Buford, GA 30518
USA

Analog Way Limited

Tel.: +852 2967 0428
Office 1756
17th Floor
700 Nathan Road
Kowloon, HONG KONG

Analog Way ME

Tel.: +971 50 401 3577
G043 - 7WA
Dubai Airport Free Zone
P.O. Box 371977
Dubai - UAE

Connect with us on



info@analogway.com



For a list of all other office locations,
please visit www.analogway.com

Mix Wave®

Analog Way 社日本総代理店 ミックスウェーブ株式会社
〒154-0014 東京都世田谷区新町 2-3-2-3F
電話番号：03-6804-1681
Email：sales@mixwave.co.jp
Fax：03-5450-8201
Web：http://www.mixwave.co.jp

仕様・外観等は予告なく変更されることがあります。